



# Результати Індексу ринку праці Західної України 15 хвиля

# Інформація про індекс

- 15 хвиля індексу проходила у форматі анонімного он-лайн опитування, в період з 5 по 20 вересня 2018 року
- 14 компанії долучились до участі в даному проекті, з них:

64 % компаній працюють у виробничій сфері:

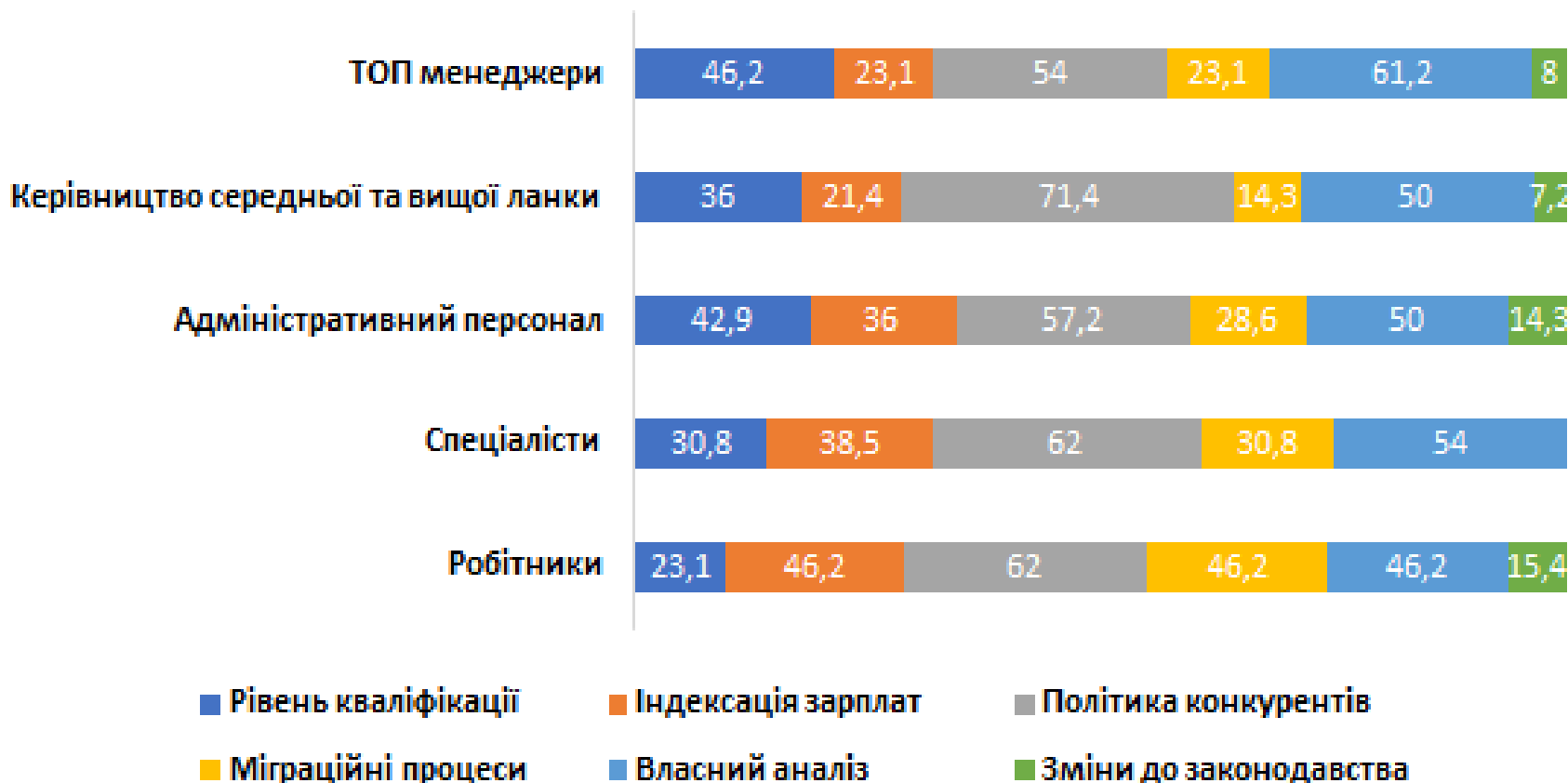
- автомобільної промисловості та машинобудуванні
- деревообробки
- харчовій та переробних галузях
- будівництві

36 % компанії ведуть діяльність у сфері послуг:

- консалтингу та управління персоналом
- готельно - ресторанної справи
- продажу та дистрибуції
- банківських та фінансових послуг

Чисельність персоналу в середньому складає до 350 працівників у компаніях зі сфері послуг та від 500 до кількох тисяч працівників - у виробничій сфері

## Підстави для перегляду зарплат



Цифрова інформація подана в діаграмах відображає % компаній

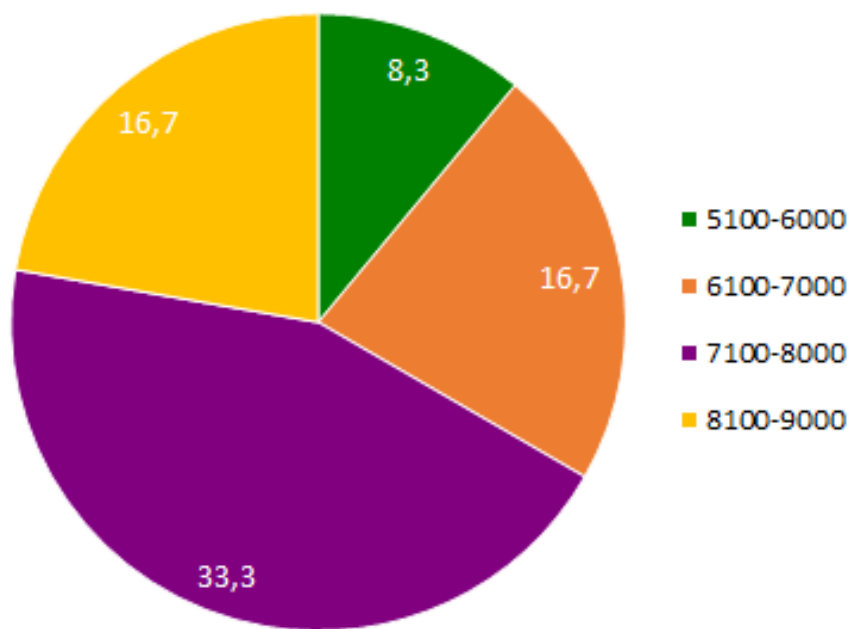
## Перегляд зарплат протягом наступних трьох місяців



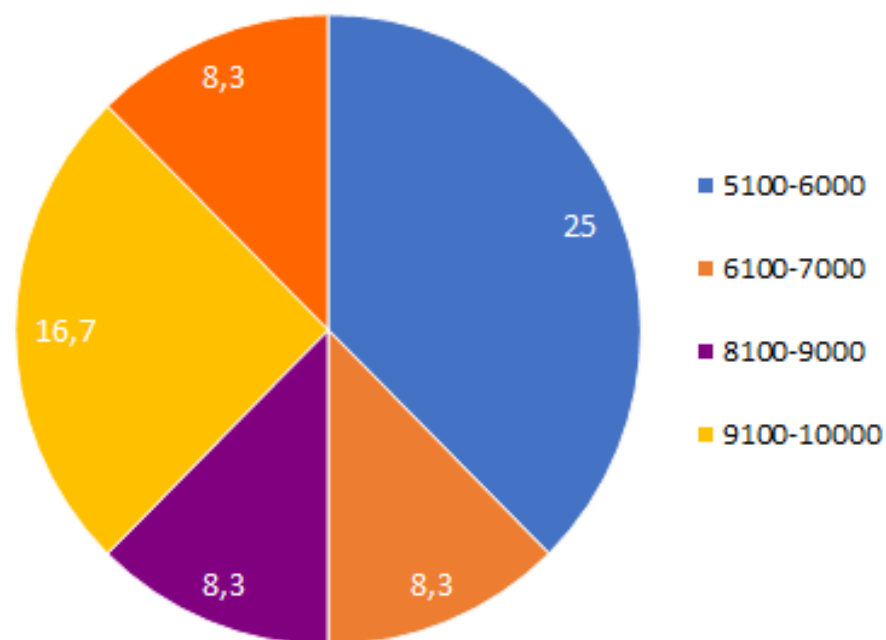
Цифрова інформація подана в діаграмах відображає % компаній

# Діапазон нарахованих заробітних плат по рівнях посад та галузях (у гривнях до оподаткування):

Студенти останніх курсів та випускники без жодного досвіду роботи



Робітники некваліфіковані (складальники, продавці) з досвідом роботи до 2 років

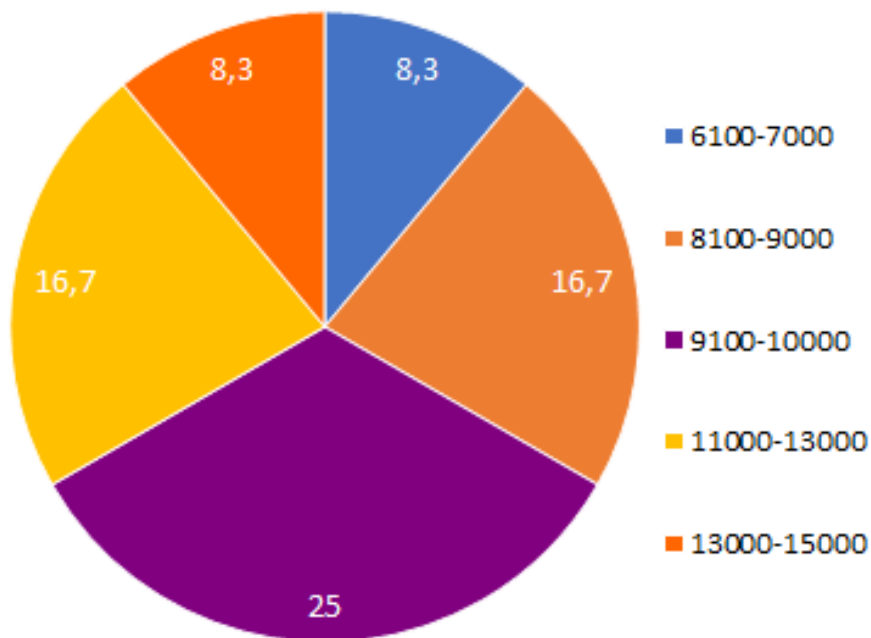


Цифрова інформація подана в діаграмах відображає % компаній

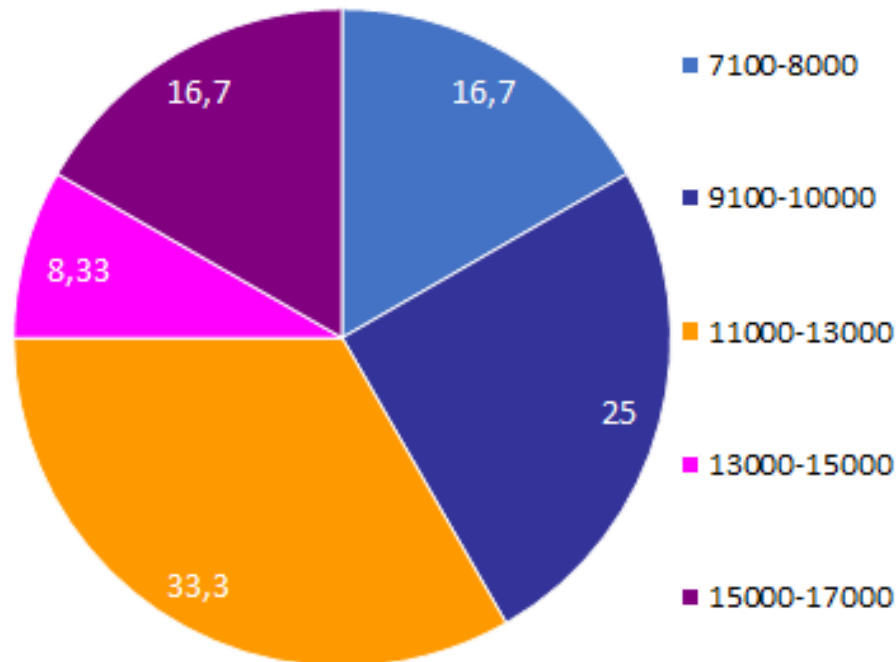
# Діапазон нарахованих заробітних плат по рівнях посад та галузях (у гривнях до оподаткування):

Кваліфіковані робітники (механіки, оператори, швачки)

З досвідом роботи до 2 років



З досвідом роботи від 3 до 5 років

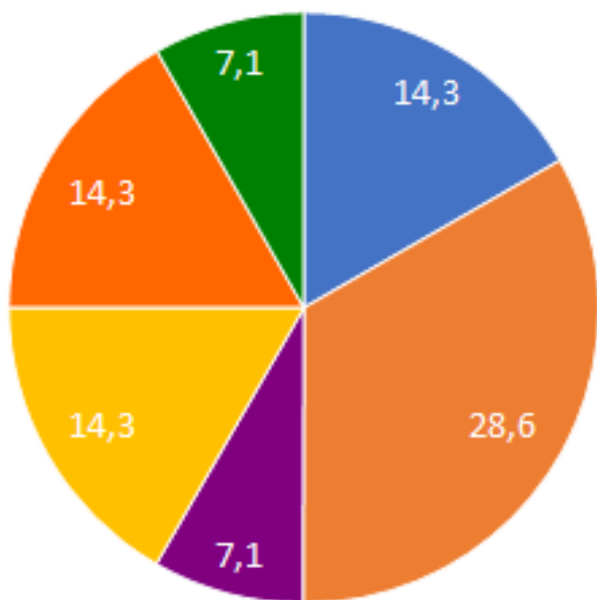


Цифрова інформація подана в діаграмах відображає % компаній

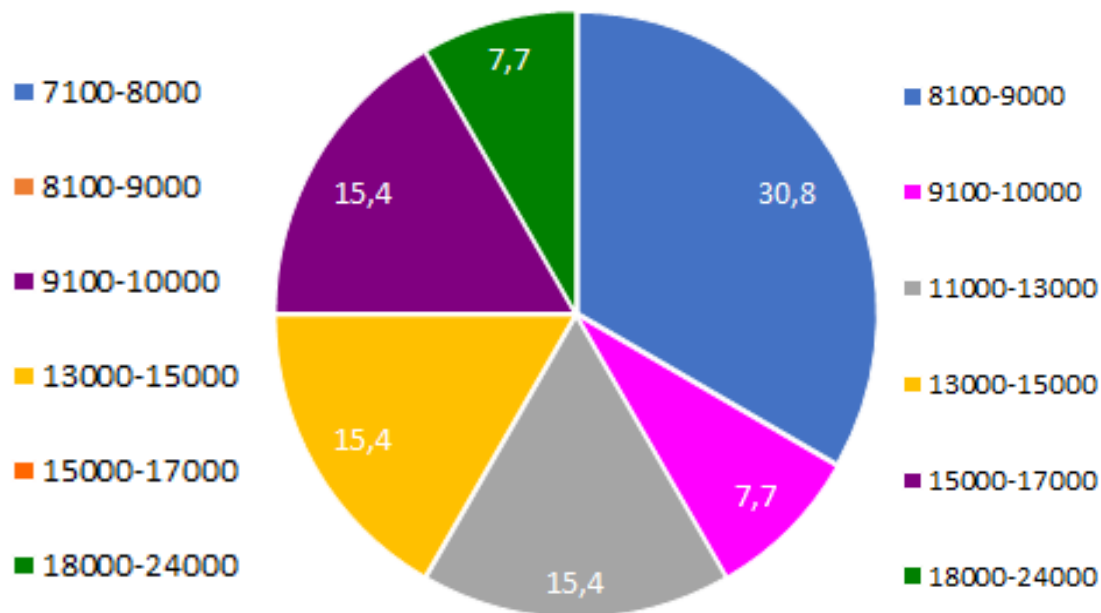
# Діапазон нарахованих заробітних плат по рівнях посад та галузях (у гривнях до оподаткування):

Адміністративний персонал (бухгалтери, економісти, юристи)

З досвідом роботи до 2 років



З досвідом роботи від 3 до 5 років

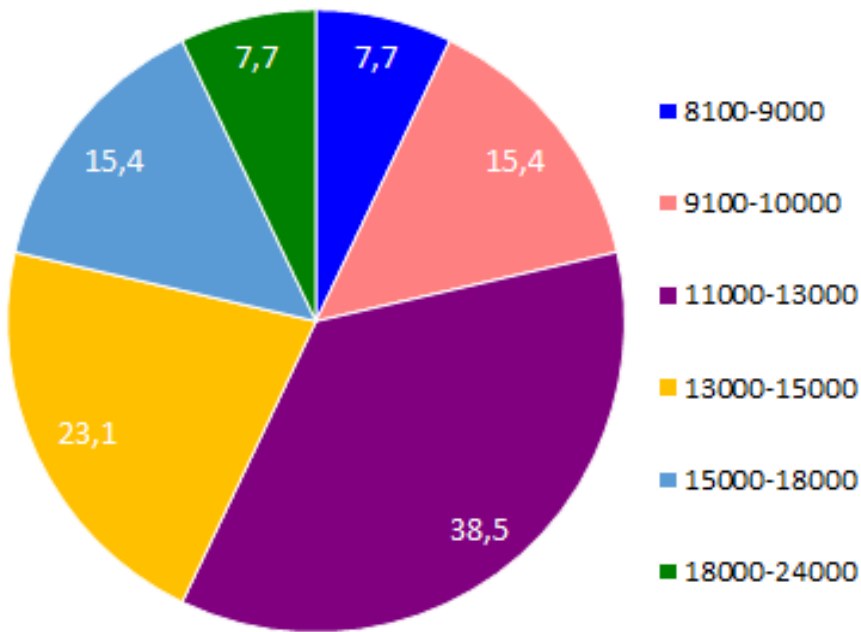


Цифрова інформація подана в діаграмах відображає % компаній

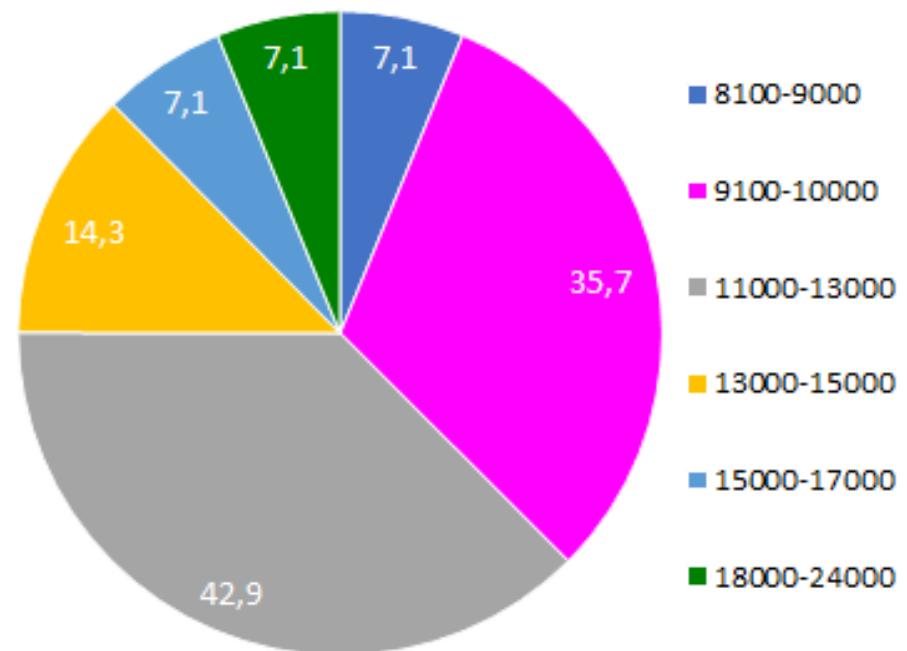
# Діапазон нарахованих заробітних плат по рівнях посад та галузях (у гривнях до оподаткування):

Спеціалісти (інженери, ІТ спеціалісти, логісти, HR, агрономи)

### З досвідом роботи до 2 років



### З досвідом роботи від 3 до 5 років

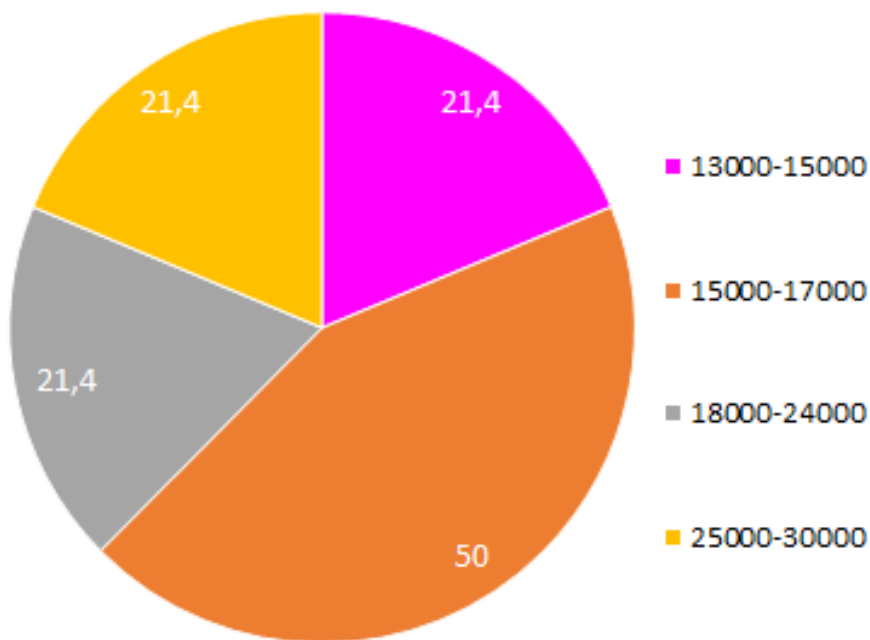


Цифрова інформація подана в діаграмах відображає % компаній

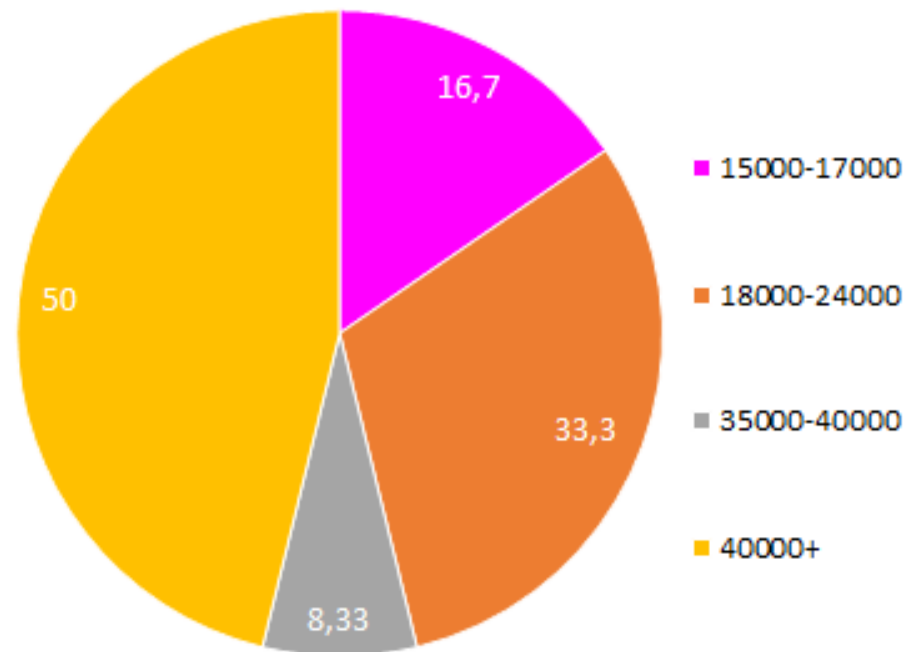


# Діапазон нарахованих заробітних плат по рівнях посад та галузях (у гривнях до оподаткування):

Менеджери середньої ланки  
(керівники підрозділів)  
з досвідом роботи від 3 до 5 років

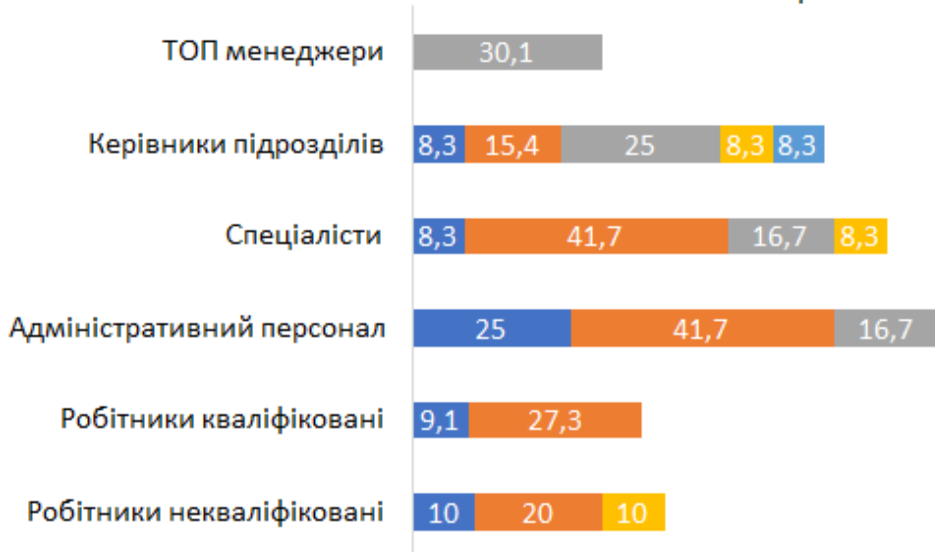
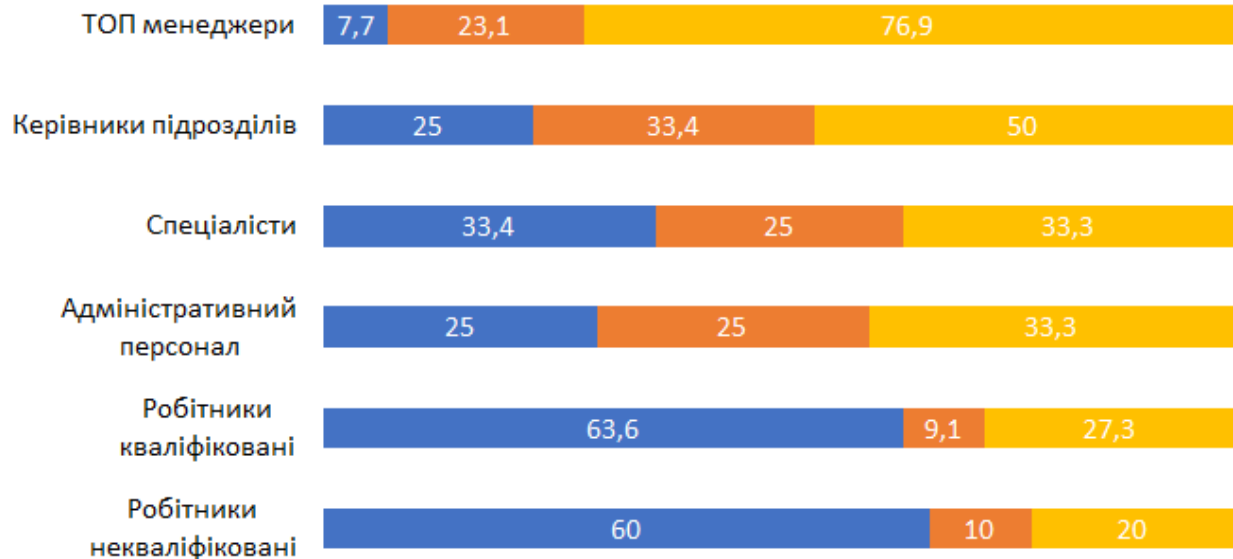


ТОП менеджери



Цифрова інформація подана в діаграмах відображає % компаній

# Преміювання різних категорій працівників



■ Щомісячна премія      ■ Щоквартальна премія  
■ Піврічна премія      ■ Річна премія

■ 7- 10% від окладу      ■ 15 - 20% від окладу      ■ 30 - 40% від окладу  
■ 50 % + від окладу      ■ 100 % від окладу

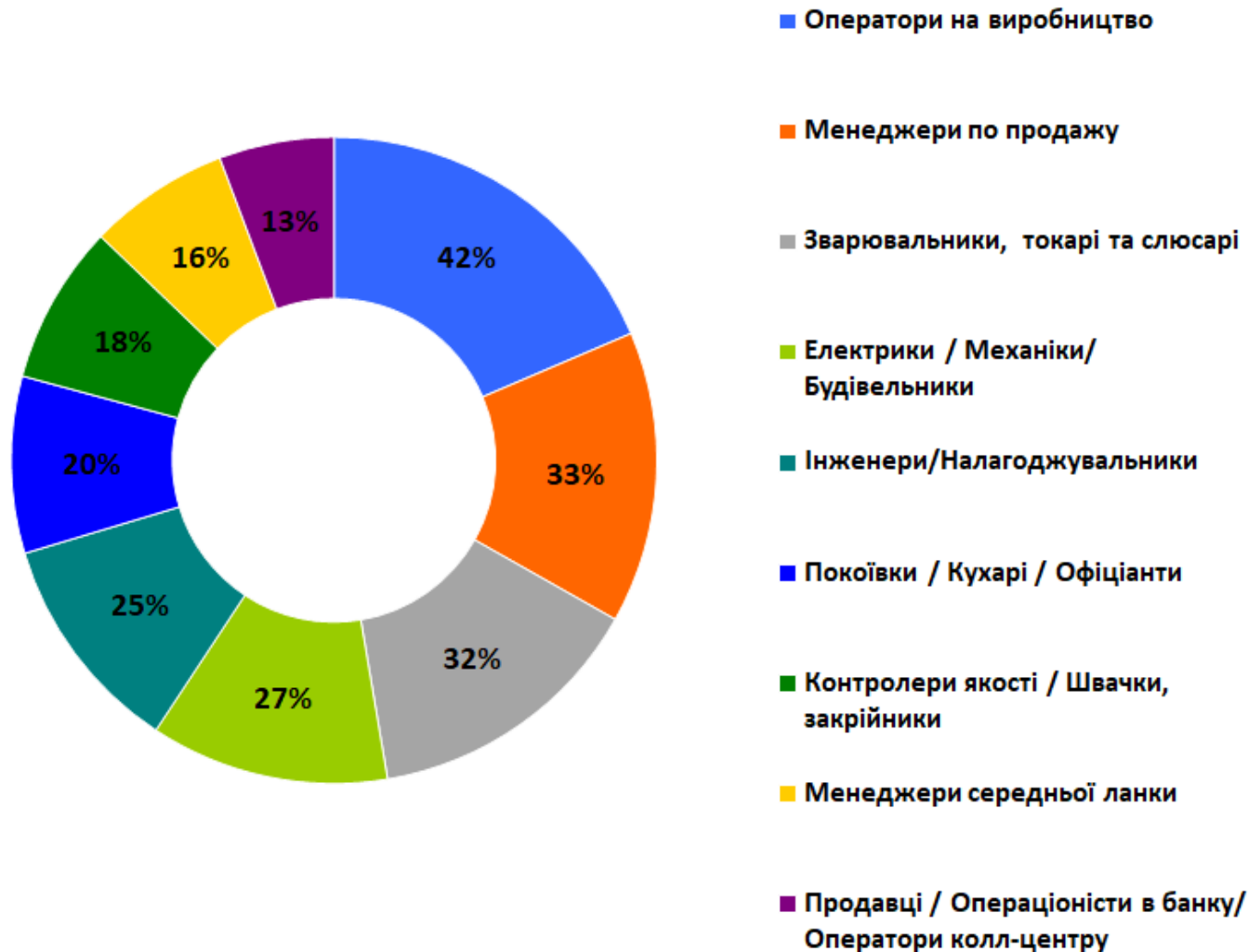
Цифрова інформація подана в діаграмах відображає % компаній

# Пільги, котрі допомагають компаніям утримувати своїх працівників



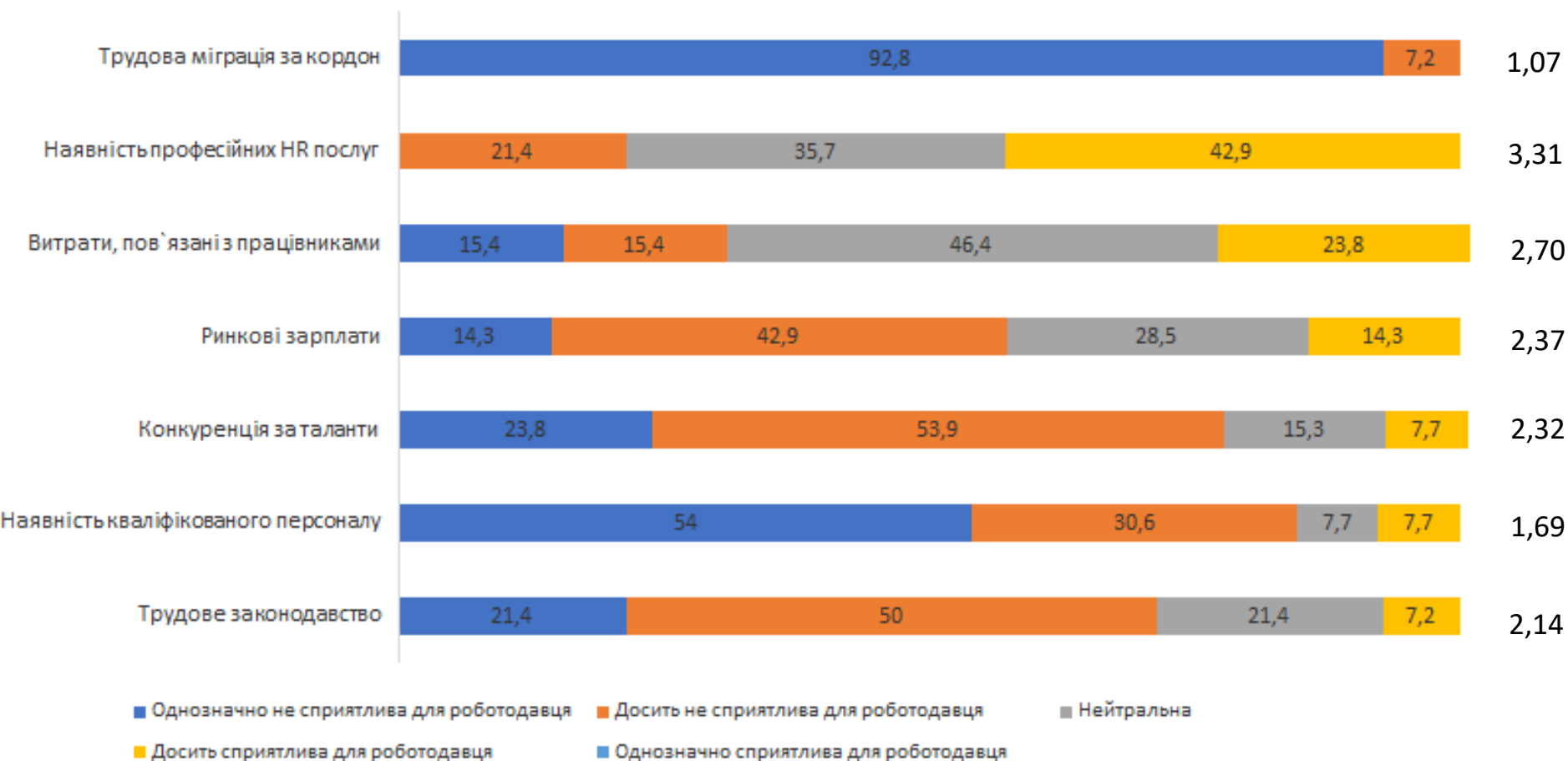
Цифрова інформація подана в діаграмах відображає % компаній

# Спеціалізації працівників, які зараз потрібні компаніям



Цифрова інформація подана в діаграмах відображає % компаній

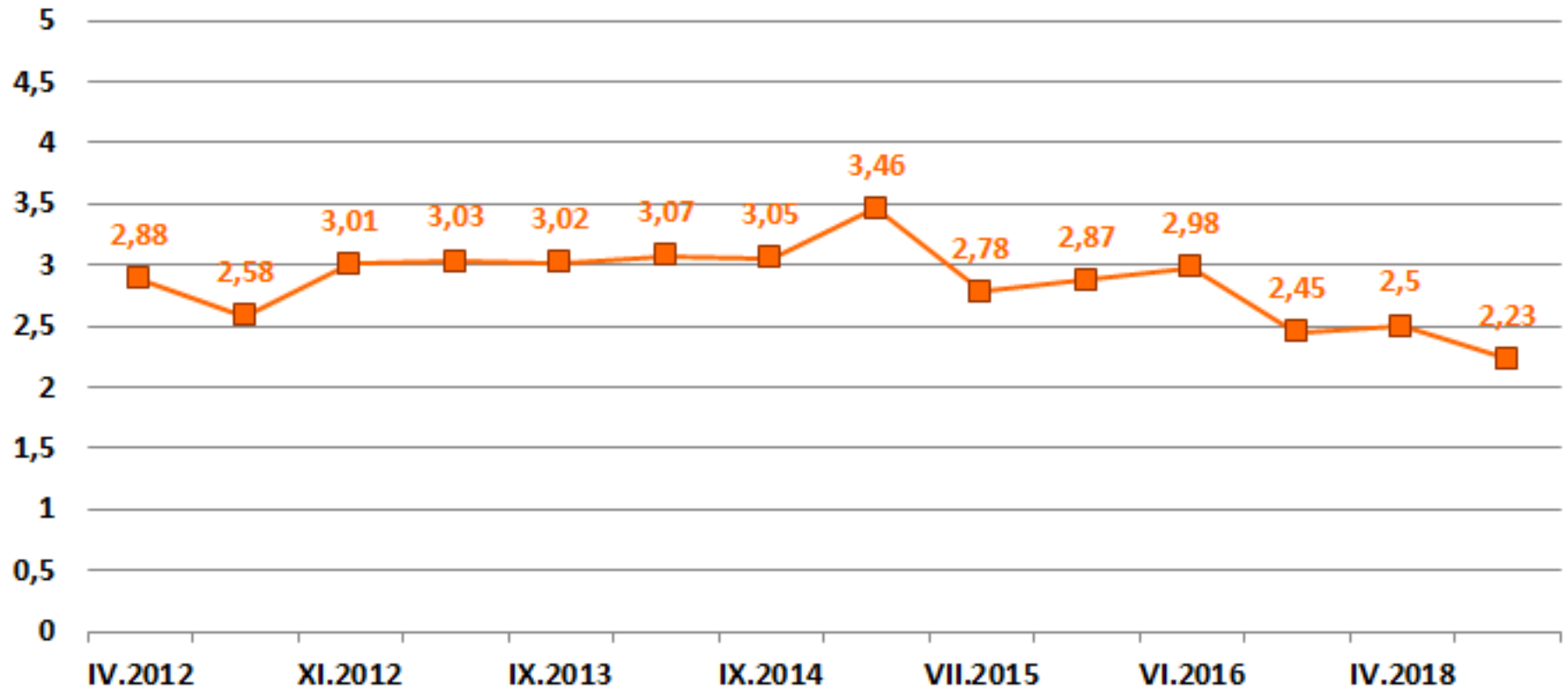
# Як Ви оцінюєте ситуацію на ринку праці?



Цифрова інформація подана в діаграмах відображає % компаній

# Динаміка індексу ринку праці

- Середній індекс ринку праці
- 1 – Ринок однозначно не сприятливий
- 2 – Ринок доволі не сприятливий
- 3 – Ринок нейтральний
- 4 – Ринок доволі сприятливий
- 5 – Ринок однозначно сприятливий



# Виникли запитання або бажаєте взяти участь в Індексі наступного разу пишiть нам:

- Оксана Абраменко, [oksana.abramenko@lvivconsult.com](mailto:oksana.abramenko@lvivconsult.com)
- Юлія Скрилюк, [yulia.skryliuk@eba.com.ua](mailto:yulia.skryliuk@eba.com.ua)